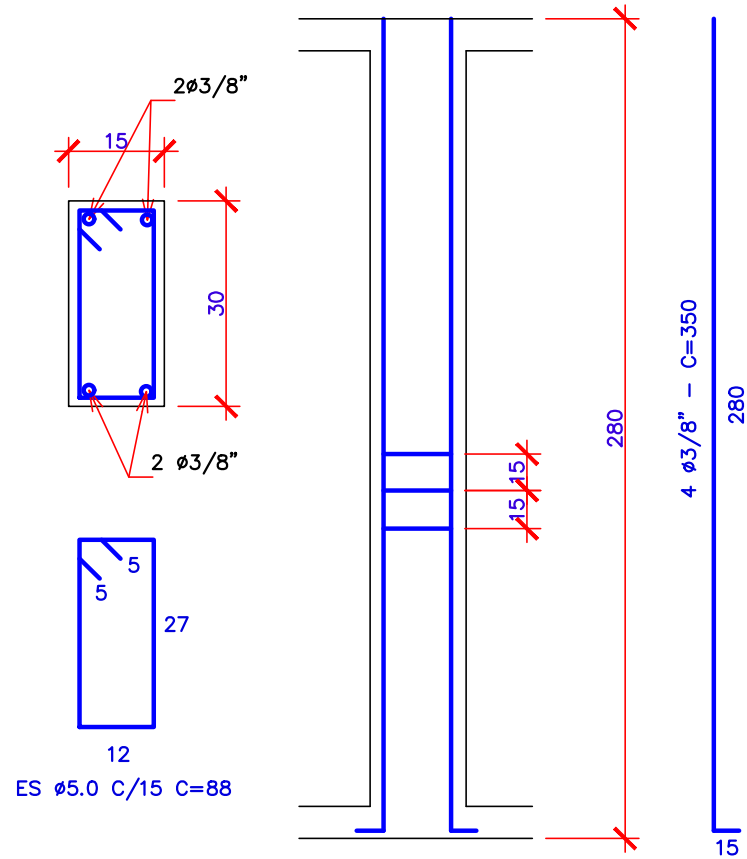
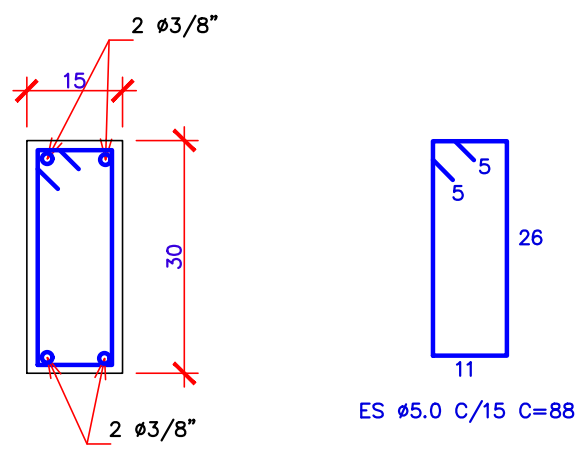


NÍVEL 1 - BALDRAMES, SAPATAS E PILARES
ESCALA - 1:50

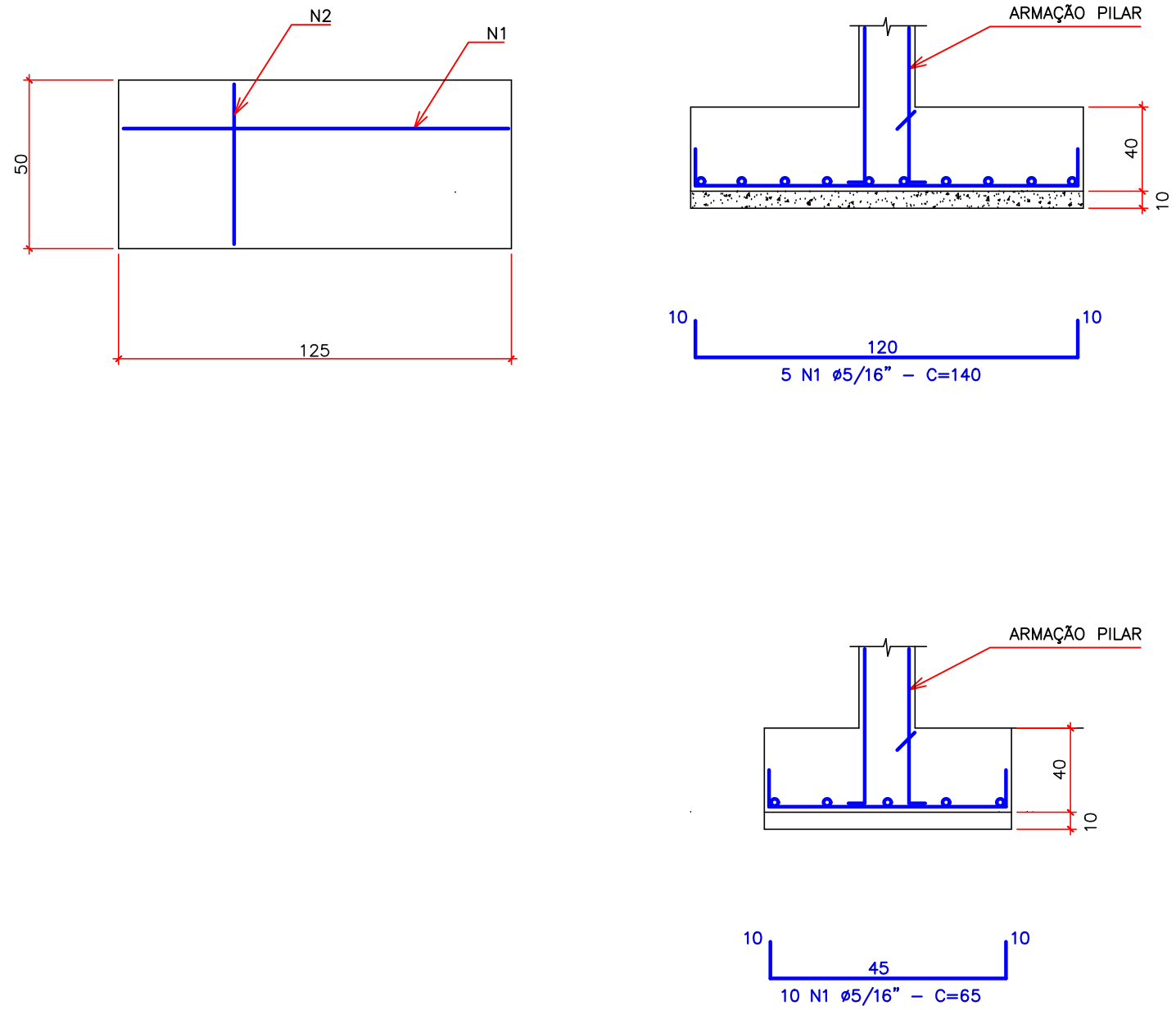
PILARES TÉRREO P01 (15x30)



BALDRAME (15x30)



SAPATAS (125x50x40) x 15



ESTACAS	Blocos de pré-moldados
RESUMOS DOS MATERIAIS 1 - CONCRETO 25mpa: 45 metros	RESUMOS DOS MATERIAIS 1 - 16 unidades
BALDRAME	SAPATAS
RESUMOS DOS MATERIAIS 1 - CONCRETO 25mpa: 5,13m3 2 - AÇO CA-50 a) Ø 8,0mm: 180,12kg b) Ø 4,2mm: 60,75kg 3 - FORMA: 68,40m2:	RESUMOS DOS MATERIAIS 1 - CONCRETO: 4,68m3 2 - AÇO CA-50 a) Ø8,00mm: 79,98kg
CINTA CANALETA	PILARES in loco
RESUMOS DOS MATERIAIS 1 - CONCRETO 20mpa: 27,45 m	RESUMOS DOS MATERIAIS 1 - CONCRETO 25mpa: 2,02m3 2 - AÇO CA-50 a) Ø 10,0mm: 111,06kg b) Ø 5,0mm: 38,80kg 3 - FORMA: 40,50m2
Pilares pré-moldados	VIGA CINTA
RESUMOS DOS MATERIAIS 1 - 16 unidades	RESUMOS DOS MATERIAIS 1 - CONCRETO 25mpa: 2,88m3 2 - AÇO CA-50 a) Ø 10,0mm: 157,95kg b) Ø 5,0mm: 57,82kg 3 - FORMA: 38,40m2

Obs: O dimensionamento das estruturas pré-moldadas são de responsabilidade da Empresa fornecedora

município: MARQUINHÓ	obra: CANCHA DE BOCHA E ARQUIBANCADA (CONSTRUÇÃO EM ALVENARIA) CENTRO ESPORTIVO DE MARQUINHÓ	prancha: 01/02
escala: INDICADA	Proprietário: PREFEITURA MUNICIPAL DE MARQUINHÓ CNPJ: 01.611.553/0001-13	data: NOVEMBRO/2023
arquivo digital: ESTRUTURAL	desenho: CHARLES	
arquivo plotagem: ESTRUTURAL		
conteúdo da prancha: PROJETO ESTRUTURAL		
responsável pelo projeto: CHARLES A. BATISTA ENGº CIVIL - CREA/PR - 135.938-D	responsável pela execução: CHARLES A. BATISTA ENGº CIVIL - CREA/PR - 135.938-D	